

# Weissensee Bergbahn – das Familienskigebiet

## Kinder-Skiwelt Weissensee mit Bobo®-Kinderskischule



## Skischule Schwarzenbacher Weissensee

Leiter: Peter Schwarzenbacher, 9762 Weissensee 71, Österreich  
 Skischulbüro: Weissensee-Bergbahn-Talstation, Tel.: +43 (0) 664/1315533  
 Fax: +43 (0) 4713/2465, E-Mail: arlbergerhof@happynet.at • www.arlbergerhof.at  
 Büroöffnungszeiten: Sonntag - Freitag von 9.00 - 15.00 Uhr

### Skikurse für Erwachsene und Kinder

**Gruppenkurse:** € 30,- 1 Tag  
 € 70,- 3 Tage  
 € 99,- 5 Tage  
 3 Stunden pro Tag

**Gruppenkurse:** Bei weniger als 6 Personen  
 Preis und Kursdauer nach Vereinbarung

**Privatunterricht:** € 35,- je Stunde (55 Minuten)  
 Voranmeldung notw. € 7,- jede weitere Person



### Snowboard-Kurse

3 Tage € 65,- (täglich 2 Stunden)  
 Im Gruppenkurs ab 5 Personen

Privatstunde € 35,-  
 jede weitere Person € 7,-



### Schneeschuhwandern

Jeden Donnerstag geführte Schneeschuhwanderung.  
 Max. 15 Teilnehmer, Kostenbeitrag inkl. Ausrüstung € 17,-  
 Teilnahme nur gegen Voranmeldung im Skischulbüro.

## BOBO® KINDER-CLUB

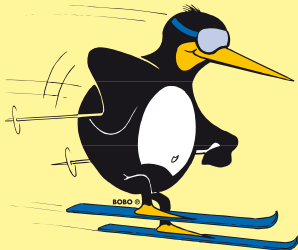
### BOBO®-Clubzeiten in der neuen KINDER-SKIWELT WEIßSENSEE unterhalb der Bergbahn-Talstation!

Mo-Fr 9.55-12.55 Uhr  
 Information und Anmeldung ab 9.00 Uhr im Skischulbüro bei der Bergbahn-Talstation!

### Meterix-Preise

(nur mit Meterix-BOBO®-Gästekarte aus Partnerbetrieben)  
 Alle Kinder unter 12 Jahren bezahlen nach ihrer Größe!  
 5 Tage Unterricht bis 130 cm € 94,-  
 131-140 cm € 96,-  
 ab 141 cm € 98,-

Schnuppertag € 30,- (danach Verlängerung auf Meterix-Preis möglich!)



### Information und Anmeldung

Im Skischulbüro bei der Weissensee-Bergbahn-Talstation ab 9.00 Uhr.  
**Büro-Öffnungszeiten:** ganztägig Sonntag bis Freitag, 9.00-15.00 Uhr  
**Kursbeginn:** Jeden Montag um 10.00 Uhr auf dem Sammelplatz.  
 Während der Weihnachtsferien täglich möglich. In den Stoßzeiten sind Wartezeiten möglich.  
**Kurszeiten:** Montag bis Freitag, von 10.00-13.00 Uhr  
**Sammelplatz:** Weissensee-Bergbahn-Talstation  
**Achtung:** Kurseintritt nur mit Kurskarte möglich. Kurseintritt nur mit Voranmeldung (1 Tag vorher) möglich!  
**Hinweis:** offizieller Skischulbetrieb bis Sonntag 10. 3. 2013



**Bambini- und BOBO®-KINDERCLUB**  
 Für Kinder von 3 1/2 bis 5 Jahren.  
 Weltneuheit im Skikindergarten: ein Förderband bringt Ihre Kinder kraftsparend, mit viel Spaß sicher nach oben. „Mit Spaß lernt sich's leichter!“

Keine Geldrückvergütung bei Kartenrückgabe!

### Wintertarife 2012/2013

Preise in €	Erwachsene		Jugend/Senioren		Kinder	
	HS	NS	HS	NS	HS	NS
Tageskarte	28,50		23,50		14,50	
5-Stunden-Karte	24,50		19,50		12,50	
4-Stunden-Karte	23,50		18,50		11,50	
3-Stunden-Karte	21,50		17,50		10,50	
2-Stunden-Karte	20,50		16,50		9,50	
Familien-Tageskarte	57,-		-		-	
Familien-2-Tage-Karte	110,-		-		-	
Familien-4-Stunden-Karte	47,-		-		-	
Bergfahrt	8,50		7,50		5,-	
Talfahrt	8,50		7,50		5,-	
Berg- und Talfahrt	11,-		10,-		7,50	
Saisonkarte	218,-		165,-		107,-	
Saisonkarte, Kinder bis 10 Jahre	-		-		91,-	
Tageskarte für Schülergruppen	-		10,-		8,-	
4-Std. Karte für Schülergruppen	-		9,-		7,-	

ALLE MEHRTAGESKARTEN KÖNNEN INNERHALB VON 7 TAGEN BENUTZT WERDEN.

	2-Tage-Karte	3-Tage-Karte	4-Tage-Karte	5-Tage-Karte	6-Tage-Karte	6-Tage-Kinderkarte (nur mit Gästekarte)
	55,-	49,-	41,-	38,-	26,-	24,-
	73,-	67,-	55,-	49,-	33,-	31,-
	101,-	91,-	76,-	70,-	44,-	41,-
	116,-	106,-	89,-	79,-	53,-	47,-
5-Tage-Familienkarte	232,-	212,-				
6-Tage-Karte	138,-	123,-	102,-	92,-	62,-	55,-
6-Tage-Kinderkarte (nur mit Gästekarte)					49,-	49,-

Meterix-Bambini-Saison-Skipass, geb. nach dem 1.1.2007: € 27,-  
 Meterix 6 Tage (nur für Gästekinder unter 12 Jahre mit Meterix-Bobo-Gästekarte):  
 bis 130 cm € 37,-  
 von 131 bis 140 cm € 38,-  
 ab 141 cm € 39,-

### Familienkarten: 2 Erwachsene bezahlen + alle Kinder (geb. nach dem 1. 1. 1998) frei!

Die Familienzusammengehörigkeit muss durch Vorlage eines Ausweises, aus dem das Alter der zur Familie gehörenden Kinder (Jahrgang 1998 - 2007) hervorgeht, nachgewiesen werden.  
**Hauptsaison:** 21. 12. 2012 bis 5. 1. 2013 und 20. 1. bis 23. 2. 2013 • **Nebensaison:** 6. 1. bis 19. 1. 2013 und 24. 2. bis 10. 3. 2013  
**Ermäßigung:** für Schülergruppen außer Sonntage, Feiertage und Ferien je 12 Schüler eine Begleitperson frei, für Reisegruppen ab 15 Personen ca. 10 %  
**Skipässe:** Karten für Kinder, Jugendliche und Senioren gegen Vorlage eines Lichtbildausweises!  
 Ab 4 Tagen mit Lichtbild - Fotoautomaten an den Kassen  
**Kinder:** Als Kinder zählen jene, welche nach dem 1. 1. 1998 geboren sind. Jahrgang 2008 und jünger auf dem Schoß der Eltern benötigen keinen Fahrausweis  
**Jugendliche:** Als Jugendliche zählen jene, welche nach dem 1. 1. 1994 geboren sind  
**Senioren:** Als Senioren zählen jene, welche vor dem 1. 1. 1948 geboren sind  
**Betriebszeiten:**  
 4er-Sesselbahn: 9.00 bis 16.15 Uhr, Seewiese: 10.00 bis 16.00 Uhr, die Betriebszeiten der anderen Schlepplifte erfahren Sie an der Kassa.  
 Alle Karten werden nur auf berührungslosen Keycards ausgeben.  
 Einsatz: € 5,-. Bei unbeschädigter Rückgabe erhalten Sie den vollen Einsatz retour.  
 Rückersatz nur bei Mehrstage-Skipässen: Nach Sportunfällen - nur mit ärztlichem Attest.  
 Verkaufs- und Beförderungsbedingungen:  
 Sämtliche Fahrkarten sind nicht übertragbar! Verlorene gegangene Fahrkarten werden nicht rückerstattet.  
 Bei Einstellung der Aufstiegsbahnen wegen schlechtem Wetter oder sonstiger Ereignisse bzw. eingeschränktem Skibetrieb keine Rückerstattung von Geldbeträgen. Bei Versuch, ohne Fahrausweis oder unter missbräuchlicher Verwendung von Fahrausweisen Aufstiegsbahnen zu benutzen, wird Anzeige erstattet und der Fahrausweis prompt entzogen. Den Anweisungen des Liftpersonals ist Folge zu leisten.

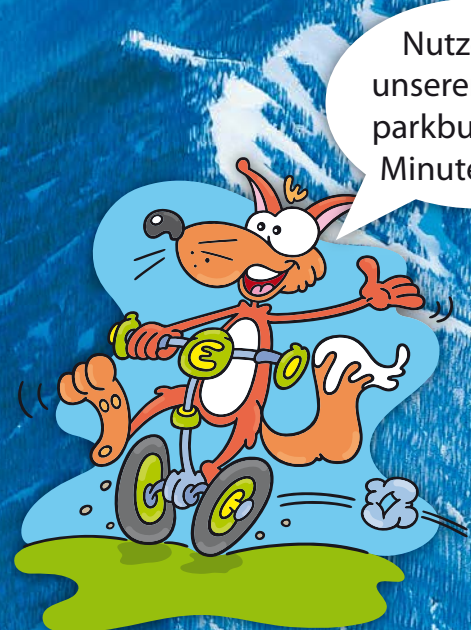
Abfahrtspisten	Schwierigkeit	Länge	Seilbahnen/Lifte	Länge	Höhendifferenz	Förderleist. Pers./Std.
FIS-Abfahrt	mittel	2.500 m	4er-Sessellift	1.300 m	380 m	1.200
Familienabfahrt	leicht	3.000 m	Schlepplift Seewiese	290 m	38 m	600
Seewiese	leicht	290 m	Naggl Alm Sonnenlift	250 m	46 m	680
Naggl Alm Sonnenlift	leicht	270 m	Schulernöckl	540 m	170 m	1.000
			Ringlift	140 m	32 m	500

**Alle Pisten sind von 16.30 bis 8.00 Uhr gesperrt! Pistengeräte mit Seilwinden im Einsatz! Achtung Lebensgefahr!**



**Weissensee Bergbahn GmbH**  
 9762 Weissensee  
 Tel. +43(0)4713/2269  
 Fax: 2269-88  
 weissensee-bergbahn@direkt.at  
 www.weissensee-bergbahn.at

**Gratis Skifahren für alle**  
 Ein spezielles Zuckerl offeriert der Naturpark Weissensee im Winter 2012/2013 seinen Gästen: Vom 24.02. - 10.03.2013 gibt's den Skipass gratis: einfach Urlaub in einem der 30 Partnerbetriebe buchen, Gästekarte lösen und hinauf auf den Berg. Aber auch für Nicht-Skifahrer empfiehlt sich die Fahrt mit der Weissensee-Bergbahn - denn auf über 1300 Metern Seehöhe geht's gemütlichen Schrittes oder auf Langlaufskiern zur idyllisch gelegenen Naggl Alm. Infos unter: [www.weissensee.com/gratisskifahren](http://www.weissensee.com/gratisskifahren)



## Verleih: Intersport Alpensport bei der Bergbahn

**Eintrittspreise:** 1 Tageskarte € 10,- 1 Nachmittagskarte (ab 13 Uhr) € 5,-  
**Jeder Gast mit einer gültigen Fahrkarte hat Zutritt in die Kinder-Skiwelt!**

**Verleihstation Bergbahn**  
 Verleih von Alpin-Ski und Snowboardausrüstung, Schneeschuhe, Rodel  
 Tel.: +43 (0) 650 730 18 56  
 Öffnungszeiten: Mo-So: 9.00 - 16.00 Uhr

Preis/Tag	1	2	3	4	5	6/7
Ski/Snowboard-Set	28,-	51,-	73,-	92,-	110,-	129,-
Ski/SB-Set Jugend (bis 18)	22,-	40,-	57,-	72,-	85,-	99,-
Ski/SB-Set Kinder (bis 14)	14,-	27,-	38,-	47,-	57,-	65,-
<b>Meterix-Preis/Tag</b>	<b>1</b>	<b>2</b>	<b>3</b>	<b>4</b>	<b>5</b>	<b>6/7</b>
Set bis 130 cm	8,-	15,-	21,-	27,-	33,-	40,-
Set bis 140 cm	9,-	17,-	24,-	31,-	38,-	45,-
Set über 141 cm	10,-	19,-	27,-	35,-	43,-	50,-
<b>Service Arbeiten</b>						
Professional Service						29,-
Ski- oder Snowboard Service Express						19,-
Heißwachsen						6,-
Elektronische Bindungsüberprüfung						12,-
<b>Preis/Tag</b>	<b>1</b>	<b>2</b>	<b>3</b>	<b>4</b>	<b>5</b>	<b>6/7</b>
Rodel	6,-	10,-	14,-	18,-	22,-	26,-
Schneeschuhe	10,-	16,-	22,-	28,-	34,-	40,-

**NEU! Ski Depot**  
 direkt an der Skipiste - Nähe Bus-Haltestelle  
 Die versperrbaren Kästen bieten Platz für jeweils 2 Paar Ski und 2 Paar Skischuhe (nicht beheizt!). Die Schlüssel dafür erhalten Sie bei INTERSPORT RENT (neben der Liftkassa)

**Mietgebühr pro Kasten**  
 1. Tag € 4,-  
 2. Tag € 2,-  
 jeder weitere Tag € 1,-  
 Schlüsselkaution € 25,-  
 Online Buchung für Skiverleih und Depot auf [www.alpensport.at](http://www.alpensport.at)  
 Skier-Schleppen ist Verboten!





**ÜL 1 Übungsloipe Mittagsgraben**  
Stil: Skating/Klassisch  
Länge: 1,6 km  
Schwierigkeitsgrad: Leicht  
Gesamtanstieg: 36 m  
Starthöhe: 934 m  
Maximalhöhe: 967 m

**ÜL 2 Übungsloipe Arling**  
Stil: Skating/Klassisch  
Länge: 4,9 km  
Schwierigkeitsgrad: Leicht  
Gesamtanstieg: 18 m  
Starthöhe: 934 m  
Maximalhöhe: 950 m

**L1 Seewiesen Wanderloipe**  
Stil: Skating/Klassisch  
Länge: 6,3 km  
Schwierigkeitsgrad: Leicht  
Gesamtanstieg: 57 m  
Starthöhe: 934 m  
Maximalhöhe: 974 m

**L2 Franz Josephs Loipe**  
Stil: Skating/Klassisch  
Länge: 10,6 km  
Schwierigkeitsgrad: Mittel  
Gesamtanstieg: 195 m  
Starthöhe: 934 m  
Maximalhöhe: 1128 m

**L3 Eiskristalloipe/Kunstschneeloipe**  
Stil: Skating/Klassisch  
Länge: 5,0 km  
Schwierigkeitsgrad: Mittel  
Gesamtanstieg: 75 m  
Starthöhe: 934 m  
Maximalhöhe: 976 m

**L4 Genussloipe Naggl**  
Stil: Skating/Klassisch  
Länge: 4,4 km  
Schwierigkeitsgrad: Mittel  
Gesamtanstieg: 32 m  
Starthöhe: 953 m  
Maximalhöhe: 953 m

**L5 Panoramaloipe Naggl Nock**  
Stil: Skating/Klassisch, Schneeschuhwanderung  
Länge: 4,0 km  
Schwierigkeitsgrad: Mittel  
Gesamtanstieg: 79 m  
Starthöhe: 1327 m  
Maximalhöhe: 1359 m

**S1 Skatingloipe „Powercheck“**  
Stil: Skating  
Länge: 3,9 km  
Schwierigkeitsgrad: Schwer  
Gesamtanstieg: 79 m  
Starthöhe: 934 m  
Maximalhöhe: 975 m

**S2 Skatingloipe „Hühnernock“**  
Stil: Skating  
Länge: 5,8 km  
Schwierigkeitsgrad: Schwer  
Gesamtanstieg: 201 m  
Starthöhe: 930 m  
Maximalhöhe: 1127 m

**H1 Hundewanderloipe „Husky“**  
Stil: Klassisch, Schneeschuhwanderung  
Länge: 7,0 km  
Schwierigkeitsgrad: Schwer  
Gesamtanstieg: 144 m  
Starthöhe: 955 m  
Maximalhöhe: 1090 m

**Beschreibung:** Start ist beim Loipenzentrum in Techendorf. Danach Richtung Westen bis zur Abzweigung beim Hotel Harrida. Weiter ständig ansteigend bis zum Beginn des Mittagsgraben. Danach in die Abfahrt zurück zum Start.  
**Tipp:** Die perfekte Schleife für Einsteiger, die alles bietet vom Anstieg bis zur Abfahrt.

**Beschreibung:** Start ist beim Loipenzentrum in Techendorf. Danach Richtung Westen entlang des südlichen Seeufers bis zur Wende. Nach einer kurzen Abfahrt geht es wieder entlang des Sees zurück zum Start.  
**Tipp:** Die Runde für Jedermann/frau von Jung bis Alt.

**Beschreibung:** Start ist beim Loipenzentrum in Techendorf. Danach Richtung Westen entlang des südlichen Seeufers bis zur Wende beim Camping Müller. Danach geht es über den südlichen Waldweg wieder zurück bis zur Abfahrt zu den Schattseitenwiesen. Nach der Abfahrt geht es noch in eine leichte Steigung bis zum Mittagsgraben und danach leicht bergab bis ins Ziel.  
**Tipp:** Die perfekte Schleife für den Nodicruiser mit verschiedenen Ausblicken auf den See.

**Beschreibung:** Start ist beim Loipenzentrum in Techendorf. Weiter entlang des südlichen Seeufers Richtung Westen nach Praditz. Mit einem leichten Anstieg geht es Richtung Wende vorm Hotel Kreuzwirt. Anschließend geht es die Steigung hinauf bis kurz vor die Franz-Joseph-Höhe. Danach zur kurvenreichen, schnellen Abfahrt bevor es entlang des südlichen Waldweges wieder zurück bis ins Ziel nach Techendorf geht.  
**Tipp:** Die Herausforderung für den Hobbylangläufer.

**Beschreibung:** Vom Loipenzentrum aus ca. 1 km Richtung Westen. Dann die Abzweigung Richtung Süden den Anstieg hoch bis zum südlichen Waldweg. Weiter Richtung Osten den Weg bis zur Abfahrt zu den Schattseitenwiesen. Vor der Abfahrt ins Ziel noch den knackigen Anstieg hinauf bis zum Beginn des Mittagsgrabens.  
**Tipp:** Die ideale Schleife für den Hobbyläufer/-in, egal ob im klassischen oder Skating-Laufstil, die alle Schwierigkeiten beinhaltet.

**Beschreibung:** Start ist auf der Wiese unterhalb des Parkplatzes in Naggl. Nach dem Start geht es leicht abfallend bis auf Höhe des Seeufers. Weiter entlang des südlichen Ufers bis hin zum Paterzipf. Nach einem leichten, kurzen Anstieg bis zur Bodenalmstraße geht es wieder zurück an den Start in der Ortschaft Naggl.  
**Tipp:** Warm anziehen, denn in dieser Region werden die tiefsten Temperaturen am See gemessen. Genuss pur - Ruhe kombiniert mit Naturerlebnis.

**Beschreibung:** Loipeneinstieg ist nach einer kurzen Abfahrt von der Sessellift-Bergstation. Weiter geht es Richtung Naggleralm, wo sich der Loipenzentrum befindet. Dann weiter Richtung Südwest gegen den Uhrzeigersinn bis zur Abzweigung auf die Kohlhöhle. Westwärts wieder zurück bis zur Naggl Alm. Von dort aus noch eine Schleife Richtung Nordost, bis man wieder die Almhütte erreicht.  
**Tipp:** Zweimal die Runde in der Höhenluft laufen und danach auf eine Stärkung bei der netten Hüttenwirtin auf der Naggl Alm einkehren.

**Beschreibung:** Start ist beim Loipenzentrum in Techendorf. Danach Richtung Westen entlang des südlichen Seeufers bis zur Wende. Nach einer kurzen Abfahrt geht es wieder entlang des Sees zurück zum Start.  
**Tipp:** Die Runde für Jedermann-/frau von Jung bis Alt.

**Beschreibung:** Start ist beim Loipenzentrum in Techendorf. Weiter Richtung Westen bis zur Abzweigung beim Hotel Harrida. Links hinauf zu den Schleifen auf den Schattseitenwiesen und danach wieder die Abfahrt bis zum Hotel Harrida. Anschließend ist die schwierige Steigung neben dem Seewiesentüpfel zu bewältigen. Nach einer Abfahrt dann wieder den Anstieg bis zum Mittagsgraben und zum Schluss in die Abfahrt bis ins Ziel beim Loipenzentrum.  
**Tipp:** Bei dieser Runde kann der sportliche Hobbyläufer und der Profi testen, wieviel Power in Beinen und Armen vorhanden ist.

**Beschreibung:** Auf dieser Tour ist die Mitnahme von Hunden erlaubt. Ausgehend vom Parkplatz beim EU Denkmal in Praditz geht es einen Weg hoch bis zum Gasthof Tschabitscher, wo eine Schleife von knapp 1,5 km gelaufen werden kann. Die Präparation erfolgt mittels Skido, bei mehr als 0,5 m Schnee einmal wöchentlich mit dem Spurgerät.  
**Tipp:** Hund an die Leine nehmen und am besten sich von einem Husky ziehen lassen.

# Langlauf- & Biathlonzentrum

NATURPARK  
**weissen see**  
SPIELPLATZ DER NATUR  
see.com

**S2 Skatingloipe**  
1 Hühnernock

**S2 ↑**  
6

**Loipenbeschilderung:**  
1 Loipenname mit Loipennummer  
2 Technische Daten der Loipe  
3 Detailbeschreibung und Tipp  
4 Laufstilsymbol in Schwierigkeitsfarbe (blau, rot, schwarz)  
5 Höhenprofil  
6 Farbbleitsystem mit Richtungsweiser

● Loipenstartpunkte ● Biathlonzentrum Techendorf  
V1 Verbindungsstück Parkplatz Loipeneinstieg West  
V2 Verbindungsstück Franz Josef Loipe – Seewiesenwanderloipe  
V3 Verbindungsloipe Naggl über Rauna  
V4 Verbindungsloipe Naggl über den See von der Brücke weg  
V5 Verbindungsstück Seewiesenwanderloipe – Übungsloipe 2  
K1 Übungsloipe Hotel Kreuzwirt

**Eis- und Loipenförderbeitrag:**  
€ 5,-/Tag & Pers. über 14 J.  
**Hinweis für Nächtigungsgäste:**  
Eis- und Loipenticket beim Vermieter gratis erhältlich (Beitrag ist in der Ortstaxe inkludiert)

## Langlauf- & Eislaufschule Schwarzenbacher

**Weissensee**  
Leiter: Peter Schwarzenbacher, 9762 Weissensee 71, Österreich  
Skischulbüro: Weissensee-Bergbahn-Talstation, Tel.: +43 (0) 664/1315533  
Fax: +43 (0) 4713/2465, E-Mail: arlbergerhof@happy.net.at • www.arlbergerhof.at  
Büroöffnungszeiten: Sonntag - Freitag von 9.00 - 15.00 Uhr

Wochen-Aktivprogramm Weissensee Winter 2012/2013					
	Montag	Dienstag	Mittwoch	Donnerstag	Freitag
9:00 Uhr					
10:00 Uhr	Jedermann/frau Biathlon	„Langlaufkurs Klassisch 3 Tage Treffpunkt Loipenzentrum Techendorf“			
11:00 Uhr					
12:00 Uhr					
12:30 Uhr					
13:00 Uhr	„Langlaufen Bremskurs“				
13:30 Uhr		„Langlaufen Schnupperkurs Skaten“			Jedermann/frau Biathlon
14:00 Uhr					
15:00 Uhr			„Schneeschuhwanderung“		
16:00 Uhr					
Eislauftermine und Kurse auf Anfrage					

**Langlaufen:** 3 Tageskurs Klassisch Mo.,Di.,Mi, 1 Tag als Schnuppertag möglich Schnupperkurs Skaten Privatstunde für den besten Lernerfolg jede weitere Person € 10,- max. 5 Personen € 45,- pro Person € 52,- pro Person € 10,- max. 5 Personen € 17,- pro Person inkl. Schuhe

**Eislaufen:** 2 Tageskurs Privatstunde für den besten Lernerfolg jede weitere Person € 10,- max. 5 Personen € 17,- pro Person inkl. Schuhe

**Schneeschuhwandern:** Tour abseits von gespürten und geräumten Wegen Treffpunkt: Talstation bei der Bergbahn

Anmeldung im Skischulbüro bei der Bergbahn oder bei Intersport Alpensport in Techendorf.

Detaillinformationen unter [www.weissensee-aktiv.at](http://www.weissensee-aktiv.at)



**Kosten**  
€ 65,- pro Person  
€ 25,- pro Person  
€ 28,- pro Person  
€ 52,- pro Person  
€ 10,- max. 5 Personen  
€ 45,- pro Person  
€ 52,- pro Person  
€ 10,- max. 5 Personen  
€ 17,- pro Person inkl. Schuhe

**Neu ab Dezember 2012: Biathlon für Jedermann/frau**  
Erleben Sie die Faszination Biathlon Live! Biathlon ist eine der spannendsten Sportarten der heutigen Zeit. Biathlon ist eine Kombination zweier Sportarten, die Körper und Geist Höchstleistungen abverlangt. Während in der Langlaufloipe und am Weissensee am Eis Kraft und Kondition gefragt sind, werden nur wenige Momente später am Schießstand Konzentration und Ruhe gebraucht – ein spannendes Wechselspiel mit besonderem sportlichem Reiz. Wer selbst einmal probieren will, wie er sich als „Jäger auf Langlaufskiern“ schlägt kann in der neu errichteten Laserschussanlage beim Loipenzentrum in Techendorf dies ausprobieren. Sowohl am Lasergewehr als auch am Bogen.

**Biathlonstermine im Winter 2012/2013**  
Montag von 10:00 bis 12:30 und Freitag von 13:30 bis 16:00 Uhr oder auf individuelle Anfrage.  
**Leistungen Biathlonpaket:**  
• Übermittlung von Grundtechniken des Langlaufs (Klassisch oder im Skatingstil)  
• Einschulung in die Schusstechnik am Lasergewehr und am Bogen  
• Praxisübungen Laufen und Schießen  
• Teilnahme am Teambewerb „Spaßbiathlon Weissensee“ (Nichtlangläufer schnallen wir Schneeschuhe an und können somit auch teilnehmen.)  
• Teilnahme geschenkt  
Kosten: € 34,- pro Person  
Mindestteilnehmer 4 Personen, maximal 12 Personen, Mindestalter 8 Jahre  
Gerne stellen wir Ihnen auch ein individuelles Angebot für einen Bewerb für Ihre Firma, Verein, Hotel, Club oder Familie. Detaillierte Informationen erhalten Sie auf [www.weissensee-aktiv.at](http://www.weissensee-aktiv.at).

## Verleih: Intersport Alpensport in Techendorf

**Alpensport Techendorf**  
Verkauf und Service, Verleih von Eislauf- und Langlaufausrüstung  
Tel.: +43 (0) 4713 / 25943  
Öffnungszeiten: Mo–So: 9.00 – 13.00 Uhr und 14.00 – 18.00 Uhr

Preis/Tag	1	2	3	4	5	6/7
Langlaufset Nordic Cruising	15,-	27,-	39,-	51,-	63,-	75,-
Langlaufset Skating	20,-	37,-	54,-	70,-	85,-	99,-
Eisschuhe (Softskates)	8,-	13,-	18,-	23,-	28,-	32,-
Eisschnelllaufschuhe	12,-	21,-	30,-	39,-	48,-	57,-
Klappset	18,-	33,-	48,-	63,-	78,-	93,-
<b>Service Arbeiten</b>						
Eisschuhe schleifen (Hohlschliff)						7,-
Schnelllaufschuhe schleifen						12,-
Radius schleifen						25,-
Preis/Tag	1	2	3	4	5	6/7
Eisstock	6,-	10,-	14,-	18,-	22,-	26,-

GENUSSVOLLER BERGWINTER MIT:

- regionalen Gaumenfreuden aus der Almkuchl
- entspannenden Sonnenstunden auf den Sonnenliegen
- Livemusik zum Vollmond
- gemütlichen Hüttenabenden (jeden Donnerstag)
- Almfrühstück bis 11.00 Uhr
- täglich von 9.00 bis 16.00 Uhr

*Bis bald, auf der Nagglalm, bei Almut und Ihrem Team!*

**Psst: Wir sind wäherisch...**  
biologisch • fair trade • regional  
...weil's uns so am besten schmeckt!

**Winter Infos 2012/13**

**Bergbahn • Skischule • Ausrüstungsverleih**

**Bergbahn • Skischule • Ausrüstungsverleih**

## Winter Top-Events: Langlauf Opening mit Jedermann/frau-Biathlon 8. Dezember 2012

**25. Alternative Holländische 11-Städte-Tour**  
19. Jänner bis 2. Februar 2013

**Bildergalerie am Eis**  
3. Februar 2013

**20. Internationales Eisgolfturnier**  
14. Februar bis 16. Februar 2013

**Zipf'Ibobbrennen auf der Naggl Alm**  
2. März 2013

NATURPARK  
**weissen see**  
SPIELPLATZ DER NATUR  
see.com

**Weissensee-Information**  
9762 Weissensee, Austria  
☎ 0043(0)4713/2220  
☎ 0043(0)4713/2220-44  
E-Mail: [info@weissensee.com](mailto:info@weissensee.com)  
[www.weissensee.com](http://www.weissensee.com)

**KÄRNTEN**  
LUST AM LEBEN